

自動車総連積立年金は「年金」って名前に入ってたから老後にしか使えないと思っていたけど、これから必要になる色々なお金に使えるのね!



# これからの人生 どんなお金が必要!?

自由度の高い「一般積立コース」だけでなく、節税効果の出やすい「個人年金コース」を使うと、お給料から引かれている**所得税や住民税が安くなる場合もあるよ。**

※収入や家族構成等で異なります

### 参考例

年収400万円で夫婦と子ども1人の組合員が、年間10万円積み立てると、所得税と住民税合わせて約**6,100円**税金が安くなる。



もう!どうして今までこんなにいいものやってなかったの!



すぐに組合に相談に行きます...

自動車総連共済のご案内動画

<https://mylpc.jp/movie/jidousyasouren/index.html>



自動車総連LPパンフレット動画

<https://youtu.be/UTdawnrfdQ>



上のURLから制度の内容を確認できるよ! スマホで見ると右のQRコードを読み取ってね。

配信期間: 2025年3月10日(月)~5月10日(土)

お問合せ

TEL:

Mail:

担当

まで



もうすぐ**結婚**するんですが、結構お金かかりそうですね。



結婚式・披露宴の自己負担額

**161.3万円**

参考データ①

**住宅購入**は、やはり大きなお金がかかりますよね。

土地付き注文住宅の平均購入価格

**4,903万円**

参考データ①



子どもの**教育**にも結構なお金がかかると聞きますね。



子どもの教育費  
【幼稚園~大学(自宅)まで公立】

**879万円**

参考データ①

数年前話題になった、**老後**2,000万円問題が不安です。

老後の費用の目安  
(95歳まで生活した場合の夫婦の費用)

**1,365万円**

参考データ①



そんなお金の悩みを解決するため、自動車総連の制度を利用した、有利なお金の貯め方もあるので、中面でチェックしてみよう!



参考データ① セクシィ「結婚トレンド調査2024」調べ  
参考データ② 住友生命「2023年度 フラット35利用者調査」を基にFPユニオンLaboにて試算  
参考データ③ 文部科学省「令和5年度国立大学の授業料その他の費用に関する調査」と日本政策金融公庫「令和3年度教育費負担の実態調査結果」を基にFPユニオンLaboにて試算  
参考データ④ 総務省統計局「令和5年度 家計調査 高齢夫婦無職世帯の家計収支」を基にFPユニオンLaboにて試算

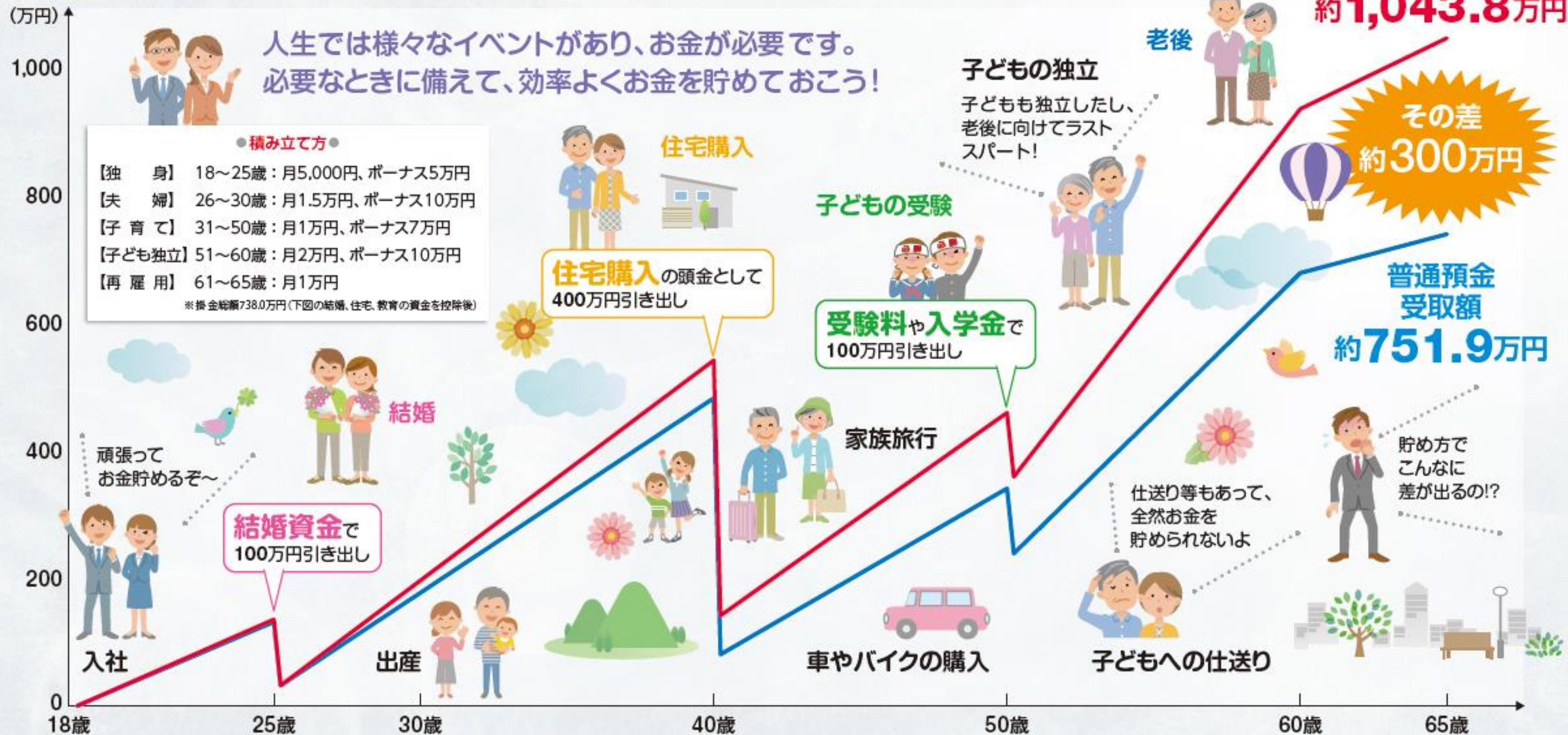


目標1,000万円  
に向けて

# 自動車総連積立年金 (予定利率1.25%) で貯めた場合と、 銀行の普通預金で貯めた場合の違い。

※2025年1月現在の利率

自動車総連積立年金  
受取額  
約**1,043.8万円**



自動車総連  
積立年金  
4つの  
ポイント

## ポイント1



月1,000円から  
できるので若  
いうちでも、無  
理なく始めら  
れます。

## ポイント2



一般積立コース  
では、5万円以上1万円  
単位で、毎月払い出  
しが可能なので色々  
な用途に使えます。

## ポイント3

年に2回掛金の変更ができる  
ので、家計の状況に合わせて無理  
なく継続できます。また、年2回  
まとまったお金を一時払で積み  
増すこともできます。

## ポイント4



予定利率1.25%  
と、預金に比べて  
利率が高く、安全  
に効率よくお金を  
貯められます。

